



# Mehr Service – mehr Sicherheit

Sichere und effiziente Serviceleistungen für das Flachdach.



Kingspan Light + Air Services für das sichere Flachdach





## Full-Service-Angebot für Neubau, Sanierung, Wartung und Instandhaltung – Sicher und effizient.

Die Gebäudehülle ist Teil der Gebäudesystemtechnik und beeinflusst so auch die Sicherheit von Menschen und Anlagen, die energetische Performance des Gebäudes sowie die Produktivität der Menschen, die darin arbeiten. Ein wichtiger Faktor ist hierbei auch die Sicherung von Flucht- und Rettungswegen. Gemeinsam mit unserem Gesellschafter Kingspan bieten wir Ihnen hierzu einen einzigartigen modularen Systembaukasten für die komplette Gebäudehülle.

### Kingspan Light + Air:

**Starke Partner. Starke Marken. Starkes Portfolio.** Die Kingspan-Gruppe ist ein weltweit führender Anbieter von Dämmtechnologien und kompletten Systemlösungen für Gebäude mit hoher Performance und geringem CO<sub>2</sub>-Ausstoß. Sie unterteilt sich in fünf Sparten, die über Expertise in Dämm- und Gebäudelösungen verfügen. Kingspan Light + Air GmbH ist einer der in Europa führenden Hersteller von Produkten und Systemlösungen zur natürlichen Belichtung, Be- und Entlüftung sowie Entrauchung

für sichere und moderne Flachdächer.

Die Produkte von Kingspan ergänzen sich optimal, sodass sie auch zusammen in einem Bauvorhaben integriert werden können. Bei „Kingspan Light + Air“ wurden dazu die Kernkompetenzen und das Know-how gebündelt, mit dem Ziel, noch intensiver den ganzheitlichen Ansatz komplexer Systemlösungen rund um die Themen Licht, Luft, Sicherheit und Energieeffizienz für die intelligente Gebäudehülle zu verfolgen. Hinzu kommt eine im Markt einzigartige Wertschöpfungskette, bestehend aus Engineering, Produktion, Montage und Service. Dabei steht die Energieeffizienz immer im Zentrum unseres Handelns für ein nachhaltiges und sicheres Bauen mit maximalem Mehrwert für unsere Kunden.

### Mehr Service – Mehr Sicherheit

Das ist der Anspruch, den wir an uns selbst stellen. Durch regelmäßige Schulungen, Audits und die Entwicklung neuer Angebote gewährleisten wir, dass unsere Kunden immer auf der sicheren Seite sind.

### Sicherheit auf höchstem Niveau

Besonderes Augenmerk legen wir auf die Funktionssicherheit und Effizienz unserer Produkte. In Verbindung mit unseren im Markt führenden sicherheitsrelevanten Prozessen bieten wir unseren Kunden mit unserem Service ein unverwechselbares Dienstleistungsangebot und das größte unternehmenseigene Servicenetz.

### Service = Sicherheit<sup>5</sup>

In diesem Handbuch finden Sie schnell und transparent unser Full-Service-Angebot für Ihre:

- Unternehmerische Sicherheit
- Funktionssicherheit
- Kompetenzsicherheit
- Arbeitssicherheit
- Informationssicherheit.



# Unser Service: Fünffache Sicherheit für unsere Kunden.

## Sicherheit auf höchstem Niveau.

Unser Service ist das umfassende Dienstleistungsangebot der Unternehmensgruppe. Mit unserer umfassenden Servicekette – von der Planung bis zum schnellen Ersatzteilversand – ist das Funktionieren unserer Anlagen jederzeit gewährleistet. Dabei entwickeln wir ständig innovative Konzepte, die unseren Partnern die Arbeit erleichtern.

Ob Neumontage, Sanierung, Wartung, Ersatzteilservice oder Störungsbeseitigung – wir sind rund um die Uhr erreichbar. Unser Service bedeutet fachlich kompetente Beratung und maßgeschneiderte

Lösungen für Belichtungs-, Belüftungs- und Sicherheitssysteme im Dach- und Fassadenbereich. Denn Ihre Zufriedenheit liegt uns am Herzen.

Sicherheit auf höchstem Niveau – das ist der Anspruch, den wir an uns selbst stellen. Durch regelmäßige Schulungen, Audits und die Entwicklung neuer Angebote stellen wir sicher, dass unsere Kunden von uns einen einzigartigen Service erhalten – ein Rundumsorglos-Paket, mit dem sie immer auf der sicheren Seite sind.



## Ihre Vorteile:

Mit unserer Kernkompetenz im Bereich RWA gewährleisten wir höchste Funktionsfähigkeit für Ihre sicherheitsrelevanten Anlagen – denn wir haben Ihre Sicherheit immer im Blick.



## Ihre Vorteile:

Unsere maßgeschneiderten Lösungen stellen die Erfüllung aller relevanten Sicherheitsvorschriften und Bestimmungen sowie das reibungslose Funktionieren Ihrer technischen Anlagen sicher.

---

# Wir schützen die Investition unserer Kunden.

Immer in Ihrer Nähe – bundesweit und in ganz Europa.

Für unsere Kunden sind wir nicht nur bundesweit, sondern europaweit rund um die Uhr im Einsatz, um schnelle Hilfe im Notfall und bei anderen Anforderungen zu leisten.

Dank unserer dezentralen Organisation mit über 40 Stützpunkten in ganz Deutschland sind wir immer in Ihrer Nähe und im Bedarfsfall schnellstmöglich vor Ort. Damit verfügen wir über das größte unternehmenseigene Servicenetz der Branche und können so in Kombination mit unserer über 70-jährigen Erfahrung immer optimale Leistungen bieten. In Zahlen bedeutet das: Pro Jahr koordinieren unsere Servicemitarbeiter mehr als 50.000 Manntage

Montage, Service und Wartung und betreuen europaweit über 12.000 Wartungskunden.

Über 100 Service-Mitarbeiter sind bundesweit im Einsatz, um eigene, aber auch Fremdanlagen gemäß Herstellerrichtlinien zu warten und instand zu halten. Für unsere Wartungsvertragskunden sind wir telefonisch 24 Stunden am Tag und 7 Tage die Woche über unsere Hotline erreichbar.

---

## Ihre Vorteile:

Durch unsere dezentralen Standorte garantieren wir kürzeste Reaktionszeiten und reduzieren so unnötige Stillstandzeiten bei unseren Kunden.

---

## Hochqualifizierte Mitarbeiter für besten Service.

Unsere Mitarbeiter sind optimal ausgebildet, technisch und hinsichtlich der Normen und Vorschriften bestens geschult und immer hochmotiviert.

Jeder unserer Mitarbeiter ist nicht nur technisch bestens geschult, sondern auch in allen einschlägigen Normen und Rechtsvorschriften immer auf dem neuesten Stand. Durch regelmäßige intensive Schulungen und Sachkundenachweise garantieren

wir, dass unsere Service-Techniker immer umfassend informiert und auf dem aktuellen Stand der Technik sind. Als festangestellte Fachkräfte arbeiten sie im Schnitt bereits seit über zehn Jahren bei uns.

Mit unseren Fachschulungen gewährleisten wir dabei eine optimale Ausbildung unseres Fachpersonals und sorgen so für die Erfüllung der selbst gesetzten hohen Qualitätsstandards. Dies überprüfen wir auch mit Audits regelmäßig direkt vor Ort. Aus gutem Grund arbeiten die meisten unserer Kunden schon seit vielen Jahren mit der Unternehmensgruppe zusammen.

---

## Ihre Vorteile:

Unsere qualifizierten Service-Mitarbeiter gewährleisten die Funktionssicherheit Ihrer Rauch- und Wärmeabzugsanlagen – für einen effizienten Schutz vor Personen- und Sachschäden.



# Der komplette Schutz – damit alles funktioniert.



## Geprüfte Qualität für höchstmögliche Funktionssicherheit.

Studien des FVLR haben gezeigt: Ordnungsgemäß und fachtechnisch geprüfte Rauch- und Wärmeabzugsanlagen haben eine über 98-prozentige Verfügbarkeit.

Wer Kingspan Light + Air mit der Wartung seiner Anlagen beauftragt, ist nicht nur auf der sicheren Seite, sondern spart dabei auch noch Geld. Denn mangelndes Know-how kann folgenschwere Konsequenzen wie Personen- und Sachschäden nach sich ziehen. Zudem sind die fachgerechte jährliche Wartung und Instandhaltung

immer günstiger, als eine Rauchabzugsanlage nach einigen Jahren komplett erneuern zu müssen, weil diese nicht mehr funktioniert.

Wir unterstützen unsere Kunden mit langjähriger Erfahrung und nachweislicher Fachkompetenz in ihrer Verantwortung als Betreiber.

## Ihre Vorteile:

Wartung bedeutet Werterhalt und Funktionssicherheit. Durch den Wartungsvertrag mit einem zertifizierten Fachbetrieb wird die Wartung regelmäßig durch qualifiziertes Fachpersonal nach gesetzlichen und Hersteller-vorgaben vorgenommen und schützt so vor teuren Reparaturen.

## Individuelle Wartungspakete – maßgeschneidert für jeden Anspruch.

Mit unseren individuellen Wartungspaketen für RWA ist für jeden das Richtige dabei – ganz gleich, ob mit Verbrauchsmaterial-Inklusivleistung oder extra schnellem Service.

WP 1	WP 2	WP 3
- Jahresvertrag RWA-Wartung	- Jahresvertrag RWA-Wartung - Inklusive Verbrauchsmaterial	- Jahresvertrag RWA-Wartung - Inklusive Verbrauchsmaterial - 24-/48-Stunden-Service

## Ihre Vorteile:

Ganz gleich, welche Ansprüche an die Wartung einer RWA gestellt werden: Wir haben mit Sicherheit die passende Lösung im Programm.

# Für Ihre Sicherheit gehen wir einen Schritt weiter.



Der Notauslösestation kommt im Konzept der RWA eine besondere Bedeutung zu. Denn als zentrales Bauteil wirkt sich ihre Funktionssicherheit direkt auf eine Vielzahl von Geräten aus.

Aus diesem Grund überlassen wir bei Kingspan Light + Air nichts dem Zufall und haben den Prozess in verschiedenen Bereichen perfektioniert – und das über die gesamte Dienstleistungskette hinweg. Hierfür haben wir ein einzigartiges System entwickelt, um den Wartungs-, Installations- und

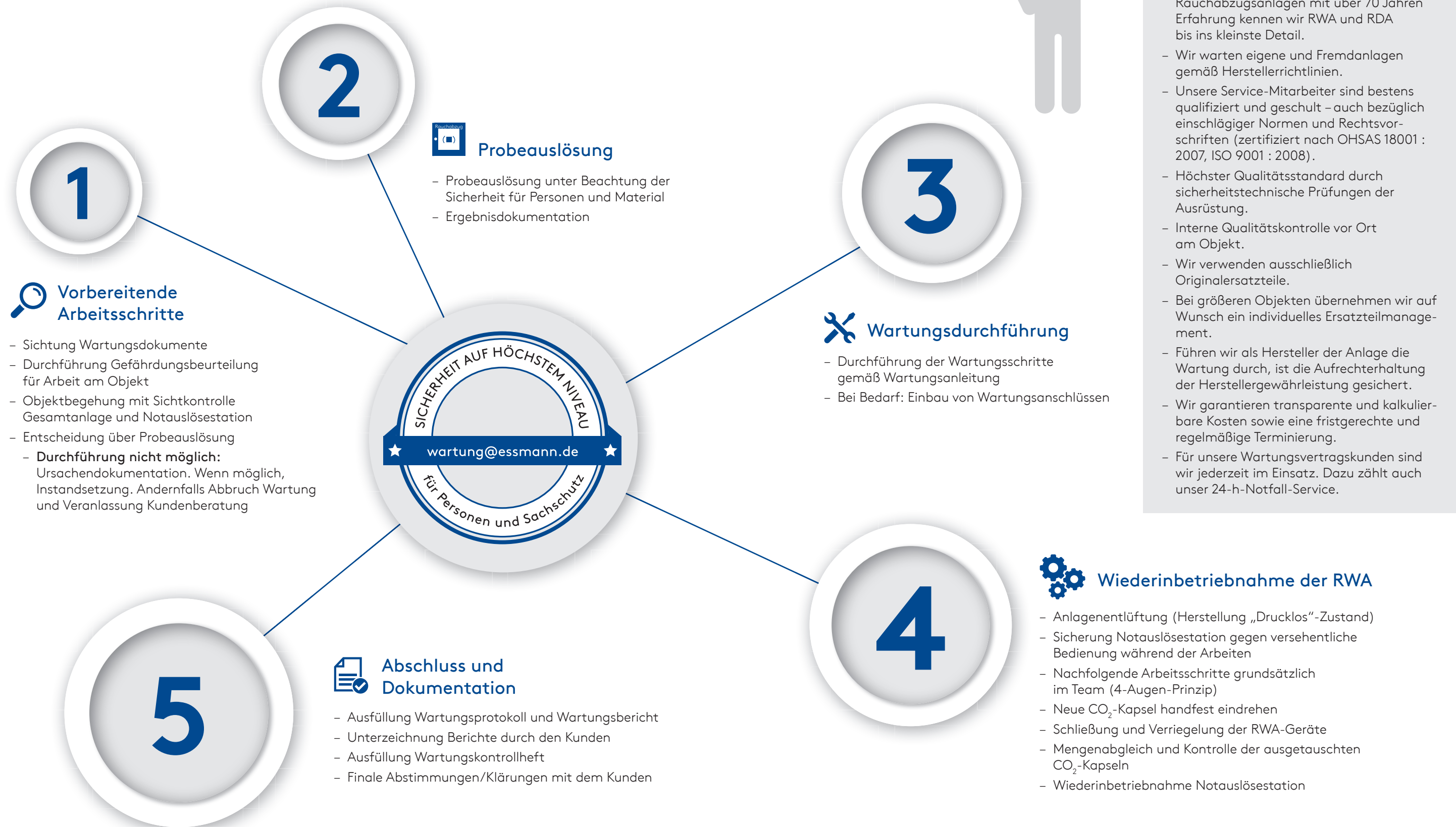
Maintenance-Prozess auch über die Nutzungsdauer von mehreren Jahren hinweg fehlertolerant zu gestalten. So ist die Funktionssicherheit auch im täglichen Gebrauch stets gewährleistet. Denn Sicherheit auf höchstem Niveau ist nicht nur unser Anspruch, sondern auch machbar.





# Das komplette Sicherheitspaket

Höchste Qualität dank des definierten Kingspan Light + Air Wartungsprozesses.





# Wer mehr weiß, kann besser schützen.

## Unsere Erfahrung – Ihr Gewinn.

Die gesamte Kompetenz, die für die Entwicklung, Planung und Ausführung bis hin zur Wartung von Systemen für Licht, Luft und Sicherheit erforderlich ist, steht in der Unternehmensgruppe zur Verfügung.

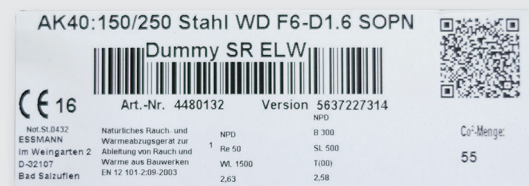
Unsere Kunden profitieren von der Kombination unserer Kernkompetenzen in den Bereichen Lichtkuppel und Lichtband und der dazugehörigen Antriebs- und Steuerungstechnik. Wir verkaufen keine Produkte, wir verkaufen Lösungen. Lösungen, die sich nahtlos in Ihre gesamte Gebäudetechnik einpassen. Dazu braucht es Mitarbeiter, die stets den Gesamtzusammenhang sehen. Mit regelmäßigen Schulungen stellen wir die Qualifizierung unserer Mitarbeiter und Partner sicher und mit innovativen Software-Lösungen wie ESSplan bieten wir Sicherheit vom ersten Schritt an.

Deshalb garantieren wir jederzeit die Qualität unserer Produkte und unserer Arbeit. Sie erfüllen die anerkannten Qualitätsnormen und Standards, sind für den Einsatz zertifiziert und unterliegen einer ständigen Qualitätskontrolle.

Mit unserem Anspruch, diese Qualitätsstandards immer bestmöglich zu erfüllen, kommen wir zugleich unserem Ziel und Ansporn näher, die Zufriedenheit unserer Kunden weiter zu steigern und unsere Verlässlichkeit als Partner auch zukünftig unter Beweis zu stellen. Abgerundet wird unser Kompetenzprofil deshalb durch die eigene Service-Organisation, die unseren Kunden noch mehr Sicherheit in der Zusammenarbeit bietet.

## Die verschiedenen Zertifizierungen bestätigen unsere hohe Qualität in den verschiedenen Bereichen:

- Qualitätsmanagement nach DIN EN ISO 9001 : 2015
- Produktzertifizierungen nach CE
- Umweltmanagementsystem nach DIN EN ISO 14001 : 2015
- Arbeitsschutzmanagementsystem nach OHSAS 18001 : 2007
- Errichterfirma für Rauch- und Wärmeabzugsanlagen VdS 2133 : 2018-01



## Ihre Vorteile:

Mit unserer langjährigen Erfahrung, dem Know-how der Unternehmensgruppe und unseren zertifizierten Qualitätsprodukten sind wir Ihr kompetenter Partner, wenn es um Systeme für Licht, Luft und Sicherheit geht.



## Risiken vermeiden – Dank Kingspan ESSMANN Produkten und Know-how.

Gehen Sie auf Nummer sicher – bevor Gefahr droht.

Die Arbeit auf dem Flachdach ist immer auch mit Gefahren verbunden. Sicherheits- und Schutzsysteme können hier Leben retten.

Um die Wartung von Rauch- und Wärmeabzugsanlagen sowie von Lichtkuppeln und Lichtbändern ohne Gefahr durchzuführen, bedarf es wichtiger Schutzvorrichtungen. Das schreibt auch der Gesetzgeber vor. Denn Betreiber von Gebäuden sind für die Sicherheit auf dem Dach verantwortlich.

Aus diesem Grund müssen u. a. Lichtkuppeln und Lichtbänder, die konstruktiv nicht durchsturz- sicher sind, mit geeigneten Einrichtungen ausgeführt sein, die ein Durchstürzen von Personen verhindern. Bei

Nichtbeachtung dieser Vorschriften drohen Bußgelder, Führungskräfte können in persönliche Haftung genommen werden und die Versicherung den Schutz verweigern. Auch muss der Eigentümer im Schadens-



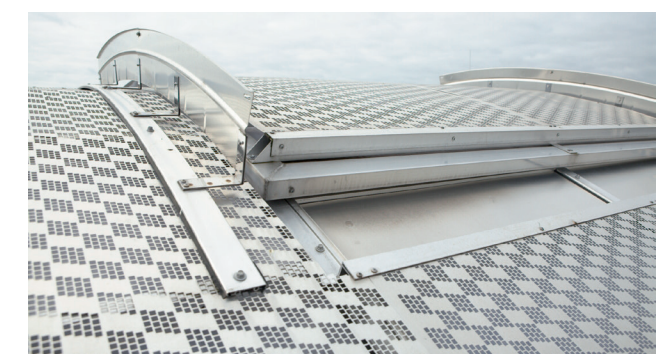
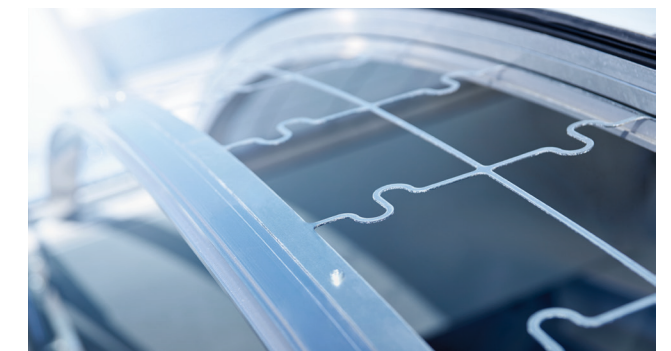
fall den einwandfreien Zustand nach den einschlägigen Vorschriften (Arbeitsstättenrichtlinien ASR 2.1/ Gefährdungsbeurteilung gemäß Betriebssicherheitsverordnung/DIN 4426) nachweisen.

Als fachkundiger Hersteller von Sicherheits- und Schutzsystemen bieten wir Betreibern mit unserer Abweichungsanalyse die Prüfung ihrer Dächer hinsichtlich der wichtigsten Sicherheitsvorschriften bzgl. Ab- und Durchsturz-sicherheit an. So sehen diese auf einen Blick, wo Gefahrenpotenziale lauern. Um diese Gefahrenpotenziale schnellstmöglich zu beheben, haben wir mit unserem umfassenden Sicherheits-sortiment immer die passende Lösung. Zum Beispiel die Kingspan ESSMANN Ab- und Durchsturz-sicherung RSM, die den höchsten

Anforderungen der ASR A2.1 entspricht und bestmöglichen Schutz vor Absturz bietet. An Ab- und Durchsturz-sicherungen wird ein hoher Anspruch an Gebrauchstauglichkeit und Sicherheit während der Nutzungsdauer gestellt. Die deutsche Gesetzliche Unfallversicherung empfiehlt daher eine jährliche Sichtprüfung der Schutz-einrichtung und Dokumentation, um sicherzustellen, dass die Funktionsfähigkeit gegeben ist. Auch diese Leistung bieten wir unseren Kunden, um für Sicherheit auf höchstem Niveau zu sorgen. Um Sie in diesen Bereichen optimal zu beraten, sind unsere Fachberater nicht nur telefonisch oder per E-Mail für Sie erreichbar, sondern kommen gern auch zu einem Vor-Ort-Termin vorbei. Gemeinsam finden wir immer die perfekt passende Lösung.

### Ihre Vorteile:

Wir haben Ihre Sicherheit im Blick – mit unserem Sicherheitscheck, kompetenten Fachberatern und einem umfassenden Sortiment an Produkten für das sichere Flachdach.





# Alle Serviceleistungen auf einen Blick.

## 1 Besser planen

Bei Änderungen, Erweiterungen, Modernisierung oder Reparatur werden Sie umfassend durch unseren bundesweiten kompetenten Außendienst unterstützt. Unsere Servicemitarbeiter sind rund um die Uhr im Einsatz, um schnelle Hilfe im Notfall und bei anderen Anforderungen zu leisten – auch im Hinblick auf Normen und Vorschriften, z. B. für die Dachsicherheit Ihres Gebäudes. Für unsere Wartungsvertragskunden sind wir telefonisch 24 Stunden am Tag und 7 Tage die Woche über unsere Hotline erreichbar.

## 5 Nachhaltiger betreuen/schulen/beraten

Wir verkaufen keine Produkte, wir verkaufen Lösungen. Lösungen, die sich nahtlos in Ihre gesamte Gebäudetechnik einfügen. Dazu braucht es Mitarbeiter, die stets den Gesamtzusammenhang sehen. Mit regelmäßigen Schulungen stellen wir die Qualifizierung unserer Mitarbeiter und Partner sicher, und mit innovativen Instrumenten wie **ESSplan** bieten wir Sicherheit vom ersten Schritt an.



	<p>Schulungen</p>	<p>Hotline</p>	<p>Ansprechpartner</p>	<p>Wartung</p>	<p>Reparatur</p>	<p>Sanierung</p>	<p>Neubau</p>	<p>Engineering</p>	<p>Installation</p>
<p>ESSplan bietet Partnern in ihren anwendungsspezifischen Versionen einfachste Konfigurationen.</p>	<p>Komplexe technische Systeme erfordern fundiertes Fachwissen. Wir bieten umfassende Schulungen und Kurse für unsere Partner an, die einen optimalen Know-how-Transfer garantieren.</p>	<p>Dank unserer 24-h-Hotline und des flächendeckenden Servicenetzes sind wir auf Anforderung schnell vor Ort. Auch im Notfall sind wir immer für Sie da – so z. B. bei ausgelösten Sicherheitsanlagen.</p>	<p>Wir bieten Ihnen eine nachhaltige Betreuung durch fachkundige und hilfsbereite Ansprechpartner.</p>	<p>Unsere maßgeschneiderten Wartungslösungen stellen die Erfüllung der relevanten Sicherheitsvorschriften und Bestimmungen sowie das reibungslose Funktionieren Ihrer technischen Anlagen sicher.</p>	<p>Im Störfall stehen unsere Service-Teams stets bereit, um das Problem umgehend zu beheben. Zudem garantieren wir eine schnelle Ersatzteillieferung.</p>	<p>Wir sind Ihr fachkundiger Partner, vom einfachen Austausch alter Lichtkuppeln bis hin zur energetischen Sanierung. Bei Bedarf erarbeiten wir gleichzeitig eine Lüftungstechnische Verbesserung der Gebäudesituation.</p>	<p>Durch unseren ganzheitlichen Ansatz rund um die Gebäudehülle sind wir Ihr Partner bei der Konstruktion und dem Engineering von Systemen für Licht, Luft, Sicherheit und Energieeffizienz – und das komplett aus einer Hand.</p>	<p>Wir bieten Ihnen maßgeschneiderte und individualisierte technische Lösungen für Ihre Belichtungs-, Belüftungs- und Sicherheitssysteme im Dach- und Fassadenbereich.</p>	<p>Bei der Montage, Neubau- und Wartungsaufgaben stehen Ihnen unsere qualifizierten Monteure und Installationspartner mit ihrem technischen Know-how und ihrer langjährigen Erfahrung zur Seite.</p>

---

# Einfach sicher – mit Kingspan Light + Air

– Einfach nachrüstbar    – Multifunktional einsetzbar    – Faire Konditionen

---

Bei Kingspan Light + Air haben wir die Sicherheit immer im Blick – denn wir sehen nicht nur ein Produkt, sondern stets das Ganze. Dazu gehören auch aktuelle gesetzliche Vorschriften und Normen.

Wir bieten Ihnen ein umfassendes und zertifiziertes Sortiment für alle Sicherheitsanforderungen auf dem Flachdach. Sowohl für den Neubau als auch für die Sanierung. Dank unseres modularen Baukastensystems sind unsere Lösungen einfach zu installieren, preiswert und systemintegriert.

---

## Unsere Service-Mitarbeiter: immer für Sie im Einsatz.

Ihren Ansprechpartner finden Sie auf <https://ansprechpartner.essmann.de/>

---

### Deutschland

#### Kingspan Light + Air GmbH

Weingarten 2  
32107 Bad Salzuflen  
T: + 49 (0) 5222 791 - 0  
F: + 49 (0) 5222 791 - 236  
E: [info@kingspanlightandair.de](mailto:info@kingspanlightandair.de)  
[www.kingspanlightandair.de](http://www.kingspanlightandair.de)

Stand 01/2023  
Technische Änderungen vorbehalten.  
Abbildungen unverbindlich.