

## **Flexible und sichere Oberlichter auf dem Prüfstand Kingspan Light + Air installiert demontierbares Lichtband für Miele-Fertigungsfabrik**

**Bad Salzuflen, 17.01.2023.** Die Firma Miele steht seit über 120 Jahren für hervorragende Qualität Made in Germany. Der Hersteller von Haushalts- und Gewerbegeräten mit Sitz in Gütersloh stellt an seine Fertigungshallen die gleichen hohen Standards, die er auch an seine Produkte hat. Für die Fabrik am Standort Bünde, die das Unternehmen seit der Übernahme des Küchengeräteherstellers Imperial im Jahr 1989 betreibt, setzt Miele daher auf qualitativ hochwertige Bauteile mit Mehrfachnutzen – so auch bei den Oberlichtern auf dem Flachdach der Halle. Neben gutem Schall- und zuverlässigem Brandschutz sowie Sicherheit für auf dem Dach arbeitende Personen war bei einem der Lichtbänder aber noch ein weiterer Aspekt von besonderer Wichtigkeit: Das Lichtband sollte für das Einbringen von neuen Maschinen demontierbar sein – im Hinblick auf die Dimension des Oberlichts keine leichte Aufgabe. Diese Herausforderung hat die Tageslicht-Experten von Kingspan Light + Air nicht abgeschreckt. Sie planten zusammen mit dem Auftraggeber ein abnehmbares Lichtband, das auch in puncto Funktionalität und Flexibilität seine volle Stärke ausspielt.

Das Miele-Werk in Bünde zählt zur Techniksparte Kochen des Unternehmens und ist außerdem ein Kompetenzzentrum zur Entwicklung und Fertigung von Kochfeldern, Dampfgeräten und Wärmeschubladen. Das Werk mit seinen ca. 680 Beschäftigten steht unter anderem für die Innovations- und Technologieführerschaft bei Dampfgeräten sowie für hochwertige Glaskeramik-Kochfelder.

Zur Belichtung der Halle und zur Erfüllung der Brandschutzbestimmungen für Arbeitsstätten dieser Größenordnung benötigte die Fertigungshalle ein Lichtband, das nicht nur die Anforderungen für Sicherheit im Brandfall und Arbeitsschutzbestimmungen in Sachen Helligkeit erfüllt, sondern zusätzlich auch noch hohen Schallschutz und maximale Flexibilität im Sinne der Demontage und Öffnung bietet. Auf der Suche nach einem passenden Partner für dieses Vorhaben stieß das Projektmanagement des Werks um Leiter Peter Büttke auf die Spezialisten von Kingspan Light + Air. Zusammen mit dem Miele-Team planten die Fachleute ein Lichtband, das die geforderten Aspekte

Herausgeber:  
Kingspan Light + Air GmbH  
Im Weingarten 2  
32107 Bad Salzuflen  
Telefon: + 49 5222 791 - 0  
[www.kingspanlightandair.de](http://www.kingspanlightandair.de)  
E-Mail: [info@kingspanlightandair.de](mailto:info@kingspanlightandair.de)

Ansprechpartner:  
Jessica Simanek  
Marketing  
[Jessica.simanek@kingspan.com](mailto:Jessica.simanek@kingspan.com)

Redaktion:  
presigno GmbH  
Unternehmenskommunikation  
Labor Phoenix  
Konrad-Adenauer-Allee 10  
44263 Dortmund  
Telefon: +49 231 / 9999 5470  
[www.presigno.de](http://www.presigno.de)  
E-Mail: [pr@presigno.de](mailto:pr@presigno.de)

Abdruck frei – Beleg erbeten

Tageslicht, Brandschutz, Durchsturzsicherheit, Schallschutz und vor allem die Demontagefähigkeit in einer multi-funktionalen Konstruktion vereint.

## Ein System mit Mehrfachnutzen

Zum Einsatz kam dabei das Kingspan Essmann Lichtband basic mit seinem praktischen Zargensicherheitsanschluss. Es ist als erweiterbares System der Klassiker unter den Lichtbändern für Standardanforderungen auf dem industriellen Flachdach. In diesem Bereich ist es die ideale Lösung zur Belichtung sowie Belüftung und bildet perfekte Voraussetzungen für komplexe Rauch- und Wärmeabzugsanlagen. Die basic-Version ist in unterschiedlichen Verglasungsvarianten erhältlich und im Brandschutzkonzept als ausschmelzbare Fläche gemäß DIN 18230-1 anrechenbar. Auf dem Dach des Werkes in Bünde wurde das Oberlicht dank des praktischen (De-)Montagerahmens als abnehmbare Konstruktion mit den Maßen 6 x 18 Metern umgesetzt. Zudem wurde eine spezielle Schallschutzverglasung verwendet, um auch die erhöhten Anforderungen an den Lärmschutz aufgrund der Nähe zum angrenzenden Wohngebiet zu erfüllen.

Ergänzt wurde das Lichtband durch die Ab- und Durchsturzsicherungen ID 1200 und EAD in den Lichtbandklappen. Die in das Lichtband integrierte Durchsturzsicherung ID 1200 bietet auch bei ausgebauter Verglasung dauerhafte Durchsturzsicherheit. Sie ist im Zuge einer Lichtbandsanierung einfach nachzurüsten und erfüllt die Primäranforderungen der ASR A2.1. Das Ab- und Durchsturzsicherungssystem (EAD) ist in Kingspan ESSMANN Aufsetzkränzen werkseitig vormontiert oder zur Nachrüstung einsetzbar. Das BG-geprüfte System bietet die Sicherheit direkt an der Absturzkante und gewährleistet eine dauerhafte Sicherheit vor Stürzen im Zuge der Lichtbandöffnung.

## Brandschutz und Belüftung vereint

Um die Brandschutzvorgaben an die Arbeitsstätte zu erfüllen, setzten die Auftraggeber auf das pneumatische NRW F6 für Lichtbänder. Dieses ist für alle Klappensysteme nach DIN EN 12101-2 geprüft und zertifiziert. So hat das Gesamtsystem das Potenzial, den bestmöglichen Personen- und Sachschutz im Brandfall zu gewährleisten. Im Zusammenspiel mit dem praktischen Spindeltrieb für die kontrollierte natürliche Lüftung sorgt das NRW für komfortable Frischluftversorgung und maximale Sicherheit.

Herausgeber:  
Kingspan Light + Air GmbH  
Im Weingarten 2  
32107 Bad Salzufflen  
Telefon: + 49 5222 791 - 0  
[www.kingspanlightandair.de](http://www.kingspanlightandair.de)  
E-Mail: [info@kingspanlightandair.de](mailto:info@kingspanlightandair.de)

Ansprechpartner:  
Jessica Simanek  
Marketing  
[Jessica.simanek@kingspan.com](mailto:Jessica.simanek@kingspan.com)

Redaktion:  
presigno GmbH  
Unternehmenskommunikation  
Labor Phoenix  
Konrad-Adenauer-Allee 10  
44263 Dortmund  
Telefon: +49 231 / 9999 5470  
[www.presigno.de](http://www.presigno.de)  
E-Mail: [pr@presigno.de](mailto:pr@presigno.de)

Abdruck frei – Beleg erbeten

## Funktionalität erfolgreich bewiesen

Kingspan Light + Air entwickelte aber nicht nur die idealen Lösungen für die komplexe Bauaufgabe. Die Experten übernahmen auch das Aufmaß, die Detailzeichnungen zur Abstimmung mit dem Maschinenbauer, die Montage und Lieferung der benötigten Bauteile und schließlich die Demontage für das Einbringen neuer Maschinen. Diese erfolgte Ende 2021, als das Werk das erste technische Gerät seit dem Einbau der Lichtbandkonstruktion erhielt. Das Fachpersonal von Kingspan Light + Air übernahm den sachgemäßen Abbau des Lichtbands und kümmerte sich anschließend um die erneute und sichere Installation des Systems.

Damit stellte das Unternehmen die Flexibilität und Funktionstüchtigkeit seiner Konstruktion eindrucksvoll unter Beweis und zeigte, dass es nicht nur der perfekte Ansprechpartner für Standardaufgaben im Bereich der Tagesbelichtung ist.

## Ca. 5.440 Zeichen

### Zum Unternehmen

Kingspan Light + Air ist Teil der 1966 gegründeten Kingspan Unternehmensgruppe und wurde 2016 ins Leben gerufen, um ganzheitliche Lösungen für Gebäudehüllen anzubieten und umzusetzen. Durch die Kombination von jahrzehntelanger Branchenexpertise mit Kernkompetenzen in den Bereichen Tageslicht, natürliche Be- und Entlüftung und Rauch- und Wärmeabzug bietet Kingspan Light + Air getreu dem Firmenmotto „Naturally Performing Environments“ Lösungen für sichere, gesunde und nachhaltige Gebäudeumgebungen – in den Bereichen Bildung, Gewerbe, Industrie, Einzelhandel, Freizeit, Wohnen, Gesundheit und Infrastruktur.

Seit seiner Gründung ist Kingspan Light + Air sowohl geografisch als auch im Hinblick auf sein Lösungsangebot gewachsen. Mit Niederlassungen in Nordamerika, Großbritannien, Irland und Kontinentaleuropa bedient Kingspan Light + Air die wachsenden Anforderungen seiner Kunden. Die Division beschäftigt derzeit weltweit über 2.700 Mitarbeiter/innen.

Die Kingspan Light + Air GmbH gehört zur Unternehmensdivision Light + Air der Kingspan Group, die ihren Sitz in Irland hat und weltweit über 15.000 Mitarbeiter/innen beschäftigt. Die Kingspan Light + Air GmbH ist einer der in Europa führenden Hersteller von Produkten und Systemlösungen in den Bereichen Licht, Luft und Sicherheit für Flachdächer und Fassaden.

Herausgeber:  
Kingspan Light + Air GmbH  
Im Weingarten 2  
32107 Bad Salzuffeln  
Telefon: + 49 5222 791 - 0  
[www.kingspanlightandair.de](http://www.kingspanlightandair.de)  
E-Mail: [info@kingspanlightandair.de](mailto:info@kingspanlightandair.de)

Ansprechpartner:  
Jessica Simanek  
Marketing  
[Jessica.simanek@kingspan.com](mailto:Jessica.simanek@kingspan.com)

Redaktion:  
presigno GmbH  
Unternehmenskommunikation  
Labor Phoenix  
Konrad-Adenauer-Allee 10  
44263 Dortmund  
Telefon: +49 231 / 9999 5470  
[www.presigno.de](http://www.presigno.de)  
E-Mail: [pr@presigno.de](mailto:pr@presigno.de)

Abdruck frei – Beleg erbeten

## Bild

## Dateiname

## Bildunterschrift



KLA\_OR\_Miele\_01.jpg

Zum Einsatz kam das Kingspan Essmann Lichtband basic mit seinem praktischen Zargensicherheitsanschluss. Es ist als erweiterbares System der Klassiker unter den Lichtbändern für Standardanforderungen auf dem industriellen Flachdach. Um die Brandschutzvorgaben an die Arbeitsstätte zu erfüllen, setzten die Auftraggeber auf das pneumatische NRWG F6 für Lichtbänder.

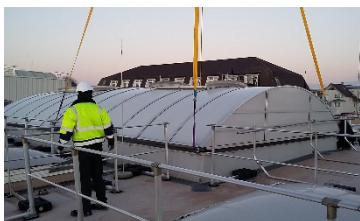
Foto: Kingspan Light + Air



KLA\_OR\_Miele\_02.jpg

Vor dem Abnehmen der Konstruktion musste die Oberschale des Lichtbandes ordnungsgemäß demontiert und mit einem Seil gesichert werden.

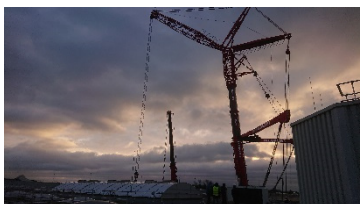
Foto: Kingspan Light + Air



KLA\_OR\_Miele\_03.jpg

Anschließend war das Lichtband bereit für den Abbau.

Foto: Kingspan Light + Air



KLA\_OR\_Miele\_04.jpg

Die für das Einbringen neuer Maschinen nötige Demontage des Lichtbands erfolgte mittels eines Krans.

Foto: Kingspan Light + Air

# BILDUNTERSCHRIFTEN



KLA\_OR\_Miele\_05.jpg

So konnte die Oberschale der Konstruktion leicht und sicher von dem Flachdach genommen und anschließend wieder aufgesetzt und montiert werden.

Foto: Kingspan Light + Air