

CASE HISTORY

**EMONS B.V.**  
MILLSBEEK

PRODUCT: SHADOVOLTAIC

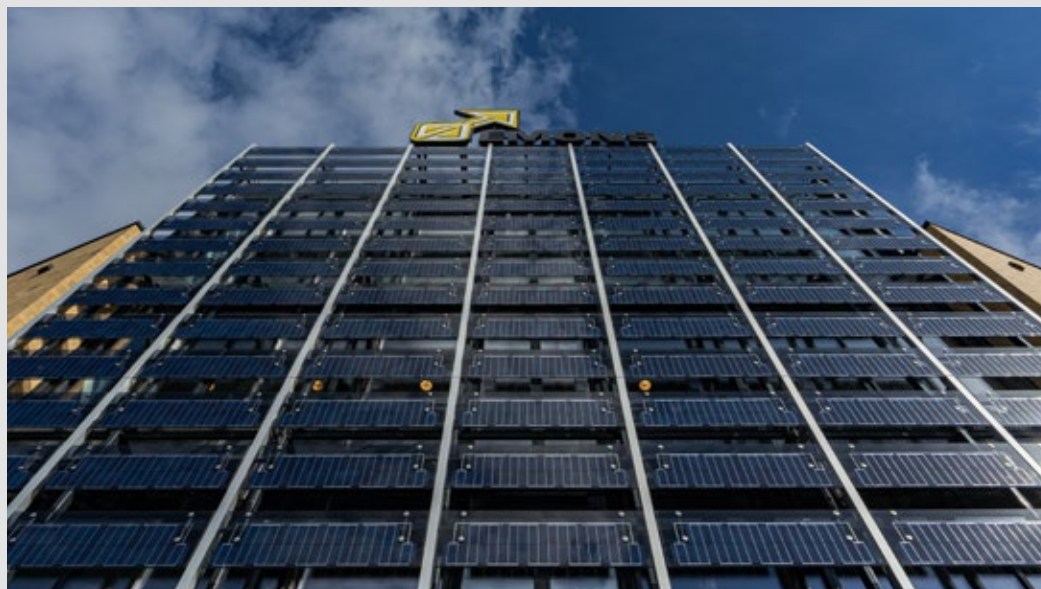


# SCHÖN UND EFFEKTIV

Colt als Spezialist für Sonnenschutz und architektonisch anspruchsvolle Lösungen der Gebäudehülle, beschäftigt sich schon seit Anfang der 1990er Jahre mit der Thematik Photovoltaik, dabei versteht Colt sich als Partner der Architekten und Planer, der ganzheitliche Lösungen realisiert. Angefangen bei der Ideenfindung und Konstruktion über die Realisation, Installation bis hin zur Wartung und Instandsetzung bildet Colt den gesamten Zyklus eines Projektes aus einer Hand ab und macht damit Neubau- und Sanierungsobjekte angenehmer, schöner und wirtschaftlicher. Die Aufgabe, die der Logistik-Konzern EMONS Group B.V., welcher ein privates niederländisches Unternehmen ist, an die Sonnenschutz-Experten von Colt stellte, war klar. An dem EMONS-Verwaltungsgebäude in Milsbeek sollte eine Sonnenschutzfassade entstehen, die sowohl ästhetischen als auch funktionalen Gesichtspunkten gerecht wird.

Die Wahl der Sonnenschutz- und Fassaden-Spezialisten von Colt fiel nach Abstimmung mit EMONS bei dem Neubau auf das Glas-Lamellensystem Shadovoltaic. In diesem System wird der Anspruch auf Design und Funktionalität bedient und es werden Gebäude nicht nur optisch, sondern auch im Bezug zum energetischen Eintrag aufgewertet.

Eingebettet in eine Pfosten-Riegel Konstruktion entstand auf der Südseite des Gebäudes eine vorgehängte, hinterlüftete 55qm große Photovoltaik-Glasfassade. Die Lamellen sind horizontal auf Achsen gelagert und lassen sich bis zu 90 Grad öffnen, wodurch sie einen maximalen Lichteintrag ermöglichen. Mit dem Gedanken an die Nachhaltigkeit wurde die gesamte Konstruktion aus langlebigem Aluminium gefertigt.



**PROJEKT:**

*Emons*

**ORT:**

*NL-6596 Milsbeek, Niederlande*

**ANFORDERUNGSPROFIL:**

*Sonnenschutz mit Energiegewinnung*

**COLT-LÖSUNG:**

*Beweglicher Sonnenschutz mit Photovoltaic-Lamellen*

**COLT-PRODUKTE:**

*Shadovoltaic*