

Energetisch und funktional auf der Höhe

Aufstocksystem von Kingspan Light + Air ermöglicht die einfache Sanierung von Oberlichtern mit einem Mehrwert für die Energieeffizienz

Bad Salzuflen, 18.01.2023. Die Sanierung von Flachdächern und deren Aufbauten stellt für Architekten und Dachdecker gleichermaßen eine komplexe Bauaufgabe dar. Mit der Zeit beanspruchte Lichtkuppeln oder Flachdachfenster müssen regelmäßig auf ihre ordnungsgemäße Funktionstüchtigkeit überprüft und bei Beschädigungen saniert werden. Dabei spielt auch die umliegende Dachbahn eine Rolle, die zugunsten besserer Dämmwerte ggf. erhöht werden muss und im Zuge dessen die Aufbauhöhe der vorhandenen Tageslichtelemente verringert. Diese entsprechen unter Umständen dann nicht mehr den geltenden Bestimmungen. Für solche Herausforderungen hat Kingspan Light + Air die passende Lösung parat. Mit dem Aufstocksystem ASM haben die Tageslichtexperten ein Produkt im Programm, mit dem die Sanierung, Reparatur und Nachrüstung von Oberlichtern schnell, einfach und den individuellen Anforderungen entsprechend gelingt – und das sogar mit einem energetischen und funktionalen Mehrwert.

Mit dem Aufstocksystem können vorhandene Tageslichtelemente im Wohn- und Verwaltungsbau sowie auf industriellen Flachdächern effizient und unkompliziert saniert, repariert und nachgerüstet werden. Dies gilt im Speziellen für die Lichtkuppeln classic und plus inklusive derer Durchsturzicherungen und Antriebe, die Aufsetzkränze sowie die Flachdachfenster aus dem Hause Kingspan Light + Air. Das Aufstocksystem ASM kann aber auch für Fremdfabrikate eingesetzt werden, was die Sanierung und Nachrüstung im Bestand um ein Vielfaches erleichtert. In der Flex-Variante ermöglicht das System darüber hinaus eine individuelle Anpassung

Herausgeber:
Kingspan Light + Air GmbH
Im Weingarten 2
32107 Bad Salzuflen
Telefon: +49 5222 791 - 0
www.kingspanlightandair.de
E-Mail: info@kingspanlightandair.de

Ansprechpartner:
Jessica Simanek
Marketing
Jessica.simanek@kingspan.com

Redaktion:
presigno GmbH
Unternehmenskommunikation
Labor Phoenix
Konrad-Adenauer-Allee 10
44263 Dortmund
Telefon: +49 231 532 62 52
Telefax: +49 231 532 62 53
www.presigno.de
E-Mail: pr@presigno.de

Abdruck frei – Beleg erbeten

an die Geometrie der vorhandenen Aufsetzkränze. Das ASM zeichnet sich dabei besonders durch seine überzeugenden Produkteigenschaften aus. Es ist 2-schalig isoliert sowie thermisch getrennt und verfügt über systemseitige Aufbauten für Kingspan ESSMANN Lichtkuppeln und Flachdachfenster mit oder ohne Lüftungsantrieb und NRWG.

Mittels des im Lieferumfang enthaltenen Montagerahmens und Dichtungssets erfolgt eine sichere, dampfdichte und passgenaue Verbindung an bestehende Aufsetzkränze aller gängigen Fabrikate. Das Flex-Aufstocksystem steht zur individuellen Größen- und Geometrieanpassung an Bestands-Aufsetzkränze zur Verfügung.

Sichere Montage und hohe Flexibilität

Für die Sanierung und Nachrüstung eignet sich das komplett vormontierte Aufstocksystem vor allem aufgrund seiner einfachen Montage. Diese erfolgt ohne Eingriff in die Dachbahn. Dadurch gelingt eine schnelle und funktionssichere Montage ohne großen Aufwand, die auch durch widrige Wetterbedingungen nicht verkompliziert wird. Darüber hinaus verringert der Einsatz des Elements durch seine Kompatibilität und die Installation ohne Dachbahneingriff den Abstimmungsaufwand mit anderen Gewerken und spart damit zusätzliche Zeit auf der Baustelle ein.

Das Aufstocksystem ASM ist in den Varianten 15 cm und 30 cm sowie in der Variante Flex ASM 30 cm erhältlich und darüber hinaus optional mit der Kingspan ESSMANN Ab- und Durchsturzsicherung (EAD) kombinierbar. Die Nachrüstung des Oberlichtes mit natürlichen Rauch- und Wärmeabzugsgeräten (NRWG) oder Lüftungsantrieben kann mit dem System ebenfalls schnell und einfach erfolgen. Durch seine hervorragenden Materialeigenschaften und die thermische Trennung eignet sich das ASM zur

Herausgeber:
Kingspan Light + Air GmbH
Im Weingarten 2
32107 Bad Salzuflen
Telefon: + 49 5222 791 - 0
www.kingspanlightandair.de
E-Mail: info@kingspanlightandair.de

Ansprechpartner:
Jessica Simanek
Marketing
Jessica.simanek@kingspan.com

Redaktion:
presigno GmbH
Unternehmenskommunikation
Labor Phoenix
Konrad-Adenauer-Allee 10
44263 Dortmund
Telefon: +49 231 532 62 52
Telefax: +49 231 532 62 53
www.presigno.de
E-Mail: pr@presigno.de

Abdruck frei – Beleg erbeten

wirksamen energetischen Sanierung. Alternativ ist das Element auch in einer PVC-Variante aus Kunststoff erhältlich und damit besonders leicht. Die durch das Aufstocksystem neu dazugewonnene Aufbauhöhe der Aufsetzkränze sorgt dafür, dass auf die Dachfläche eine höhere und effektivere Dämmung aufgebracht werden kann. Die bestehenden Lichtkuppel- und Aufsetzkranzsysteme können durch den Einsatz des ASM effektiv auf neue Anforderungen, wie z.B. die Verschärfung der Energieeffizienz gemäß des Gebäudeenergiegesetzes (GEG) und die Flachdachrichtlinie, modernisiert werden. So gewinnt das Gebäude durch den Einsatz des ASM einen überzeugenden energetischen sowie funktionalen Mehrwert und ist darüber hinaus überaus schnell und unkompliziert zu installieren.

Ca. 4.210 Zeichen

Zum Unternehmen

Kingspan Light + Air ist Teil der 1966 gegründeten Kingspan Unternehmensgruppe und wurde 2016 ins Leben gerufen, um ganzheitliche Lösungen für Gebäudehüllen anzubieten und umzusetzen. Durch die Kombination von jahrzehntelanger Branchenexpertise mit Kernkompetenzen in den Bereichen Tageslicht, natürliche Be- und Entlüftung und Rauch- und Wärmeabzug bietet Kingspan Light + Air getreu dem Firmenmotto „Naturally Performing Environments“ Lösungen für sichere, gesunde und nachhaltige Gebäudeumgebungen – in den Bereichen Bildung, Gewerbe, Industrie, Einzelhandel, Freizeit, Wohnen, Gesundheit und Infrastruktur.

Seit seiner Gründung ist Kingspan Light + Air sowohl geografisch als auch im Hinblick auf sein Lösungsangebot gewachsen. Mit Niederlassungen in Nordamerika, Großbritannien, Irland und Kontinentaleuropa bedient Kingspan Light + Air die wachsenden Anforderungen seiner Kunden. Die Division beschäftigt derzeit weltweit über 2.700 Mitarbeiter/innen.

Die Kingspan Light + Air GmbH gehört zur Unternehmensdivision Light + Air der Kingspan Group, die ihren Sitz in Irland hat und weltweit über 15.000 Mitarbeiter/innen beschäftigt. Die Kingspan Light + Air GmbH ist einer der in Europa führenden Hersteller von Produkten und Systemlösungen in den Bereichen Licht, Luft und Sicherheit für Flachdächer und Fassaden.

Weitere Informationen finden Sie unter www.kingspanlightandair.de

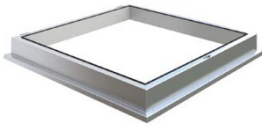
Herausgeber:
Kingspan Light + Air GmbH
Im Weingarten 2
32107 Bad Salzufen
Telefon: +49 5222 791 - 0
www.kingspanlightandair.de
E-Mail: info@kingspanlightandair.de

Ansprechpartner:
Jessica Simanek
Marketing
Jessica.simanek@kingspan.com

Redaktion:
presigno GmbH
Unternehmenskommunikation
Labor Phoenix
Konrad-Adenauer-Allee 10
44263 Dortmund
Telefon: +49 231 532 62 52
Telefax: +49 231 532 62 53
www.presigno.de
E-Mail: pr@presigno.de

Abdruck frei – Beleg erbeten

Bild



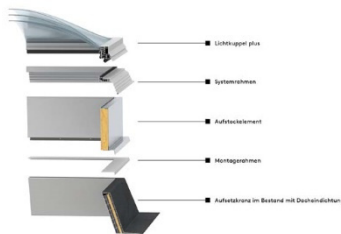
Dateiname

KLA_Aufstocksystem_ASM_01.jpg

Bildunterschrift

Mit dem Aufstocksystem können vorhandene Tageslichtelemente im Wohn- und Verwaltungsbau sowie auf industriellen Flachdächern effizient und unkompliziert saniert, repariert und nachgerüstet werden.

Foto: Kingspan Light + Air



KLA_Aufstocksystem_ASM_02.jpg

Mittels des im Lieferumfang enthaltenen Montagerahmens und Dichtungssets erfolgt eine sichere, dampfdichte und passgenaue Verbindung an bestehende Aufsetzkränze aller gängigen Fabrikate. Das Flex-Aufstocksystem ermöglicht eine individuelle Größen- und Geometrieangepassung an Bestands-Aufsetzkränze.

Foto: Kingspan Light + Air



KLA_Aufstocksystem_ASM_03.jpg

Das Aufstocksystem ASM ist in den Varianten 15 cm und 30 cm sowie in der Variante Flex ASM 30 cm erhältlich und darüber hinaus optional mit der Kingspan ESSMANN Ab- und Durchsturzicherung (EAD) kombinierbar. Die Nachrüstung des Oberlichtes mit natürlichen Rauch- und Wärmeabzugsgeräten (NRWG) oder Lüftungsantrieben kann mit dem System ebenfalls schnell und einfach erfolgen.

Foto: Kingspan Light + Air



KLA_Aufstocksystem_ASM
_04.jpg

Für die Sanierung und Nachrüstung eignet sich das komplett vormontierte Aufstocksystem vor allem aufgrund seiner einfachen Montage. Diese erfolgt ohne Eingriff in die Dachbahn. Dadurch gelingt eine schnelle und funktionssichere Montage ohne großen Aufwand, die auch durch widrige Wetterbedingungen nicht verkompliziert wird.

Foto: Kingspan Light + Air