

KCDM - Leiser, konfigurierbarer 450 N Fensterantrieb für Rauchabzug und Lüftung

Der KCDM mit 450 N bei 400, 600, 800 oder 1000 mm Ausstellweite lässt sich auf verschiedene Arten montieren und öffnet ganz einfach auch große und schwere Fenster. Dank einer spezieller Antriebslösung ist er leiser als vergleichbare Antriebe.

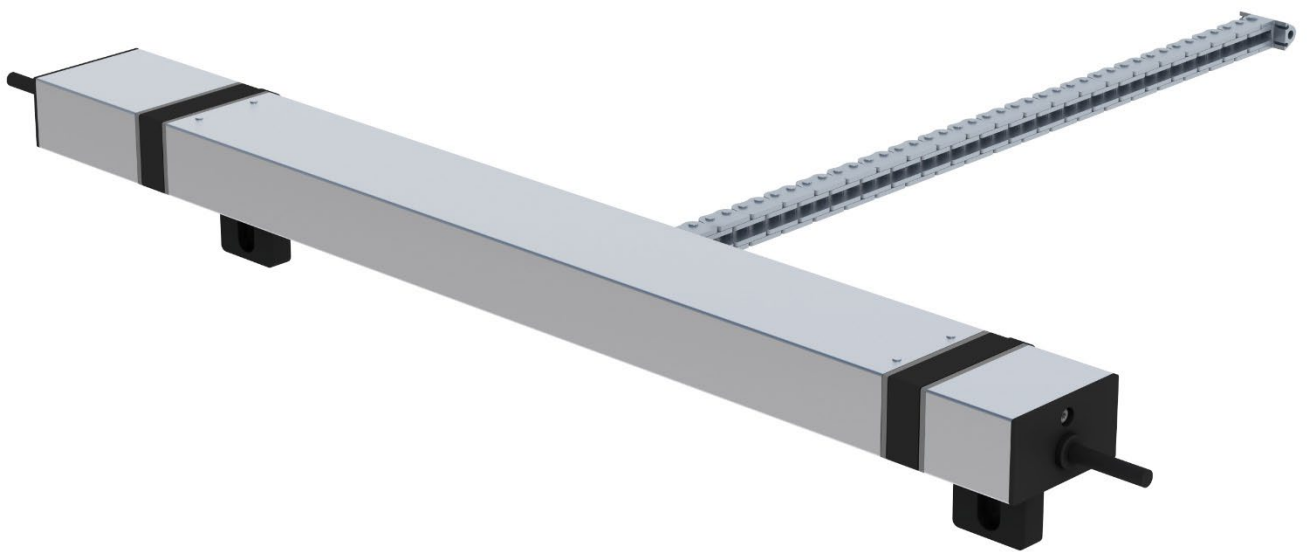
Der KCDM hat viele neue Features wie verschiedene Funktionsmodule, die einfach als Endkappe auf den Antrieb aufgesteckt werden und trotz unterschiedlicher Funktionalität die Bohrmaße nicht verändern, da er immer die maßgleiche, kompakte Antriebseinheit hat.

Vorkonfektionierte Verbindungsleitungen zum einfachen Zusammenstecken mehrerer Antriebe, beidseitige Anschlussmöglichkeiten sowie verdeckte multifunktionale Konsolen komplettieren den KCDM. Durch Austausch der Funktionsmodule lässt sich ganz einfach aus einem 24V-Lüftungsantrieb ein RWA-Antrieb - mit Maximalgeschwindigkeit und potenzialfreien Auf- und Zu-Meldekontakten - oder ein 230V-Lüftungsantrieb machen. Das 230V-AC-Modul liefert dabei so viel Leistung, dass zwei verbundene Antriebe versorgt werden können. Die Modbus-Endkappe wird die smarte Integration in die Gebäudeautomation ermöglichen.

Einfache Änderungen der Grundkonfiguration wie Begrenzen der Ausstellweite, langsames Zufahren (Klemmschutz), Einstellen der Nullposition, oder Einbinden von weiteren Antrieben oder Riegelmotoren sind direkt am Antrieb - auch vor Ort - ohne PC-Tool ausführbar. Weitergehende, erweiterte Konfigurationen können ganz einfach mit der optional erhältlichen PC-Software durchgeführt werden.

Ca 1.563 Zeichen

Bild: kingspan-stg-kettenantrieb-kcdm-image-de.jpg



Zum Unternehmen:

Kingspan Light + Air ist Teil der 1966 gegründeten Kingspan Unternehmensgruppe und wurde 2016 ins Leben gerufen, um ganzheitliche Lösungen für Gebäudehüllen anzubieten und umzusetzen. Durch die Kombination von jahrzehntelanger Branchenexpertise mit Kernkompetenzen in den Bereichen Tageslicht, natürliche Be- und Entlüftung und Rauch- und Wärmeabzug bietet Kingspan Light + Air getreu dem Firmenmotto „Naturally Performing Environments“ Lösungen für sichere, gesunde und nachhaltige Gebäudeumgebungen – in den Bereichen Bildung, Gewerbe, Industrie, Einzelhandel, Freizeit, Wohnen, Gesundheit und Infrastruktur.

Seit seiner Gründung ist Kingspan Light + Air sowohl geografisch als auch im Hinblick auf sein Lösungsangebot gewachsen. Mit Niederlassungen in Nordamerika, Großbritannien, Irland und Kontinentaleuropa bedient Kingspan Light + Air die wachsenden Anforderungen seiner Kunden. Die Division beschäftigt derzeit weltweit über 2.700 Mitarbeiter.

Die Kingspan STG GmbH gehört zur Unternehmensdivision Light + Air der Kingspan Group, die ihren Sitz in Irland hat und weltweit über 19.000 Mitarbeiter/-innen beschäftigt. Als einer der in Europa führenden Hersteller von Rauchschutz-Druckanlagen (RDA), Rauch- und Wärmeabzugsanlagen (RWA) und kontrollierten natürlichen Lüftungssystemen (KNL) entwickelt, produziert und vertreibt Kingspan STG projektspezifische Lösungen für die Fassadenautomation. Im Unternehmensbereich der Industrieelektronik stellt Kingspan STG als Electronics Manufacturing Services-Dienstleister anspruchsvolle elektronische Baugruppen für die Eigen- und Fremdproduktion her.

Weitere Informationen finden Sie unter www.kingspan-stg.de

Herausgeber:

Kingspan STG GmbH

Trifte 72

32657 Lemgo

Telefon: + 49 5261 9658 - 0

www.kingspan-stg.de

E-Mail: info-stg@kingspan.com

Ansprechpartner:

Annik Erdmann

Marketing

annik.erdmann@kingspan.com

Abdruck frei – Beleg erbeten